

Ford F-Series

VIN: 1FT8W3DT4EEA01105

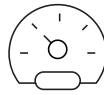
Diesel

2013

Generováno dne 2023-06-23 08:51



Krádež



Tachometr



Finanční a právní status



Poškození



Co je třeba vědět o Ford F-Series 2013



Generování pomocí AI

Ford řady F 2013 je velmi oblíbený a všestranný pick-up s různými variantami motorů, typů karoserie a dalších specifikací. Podívejme se blíže na některé klíčové rozdíly mezi nimi.

Možnosti motoru:

Ford řady F 2013 je k dispozici se čtyřmi různými motory. Základním motorem je 3,7litrový šestiválec, který dosahuje výkonu 302 koní a točivého momentu 278 Nm. Dalším v pořadí je osmiválec 5,0 l, který dosahuje výkonu 360 koní a točivého momentu 380 N.m. Další motor je osmiválcový motor s objemem 5,0 l. Pro ty, kteří hledají vyšší výkon, je k dispozici 6,2litrový osmiválec, který dosahuje výkonu 411 koní a točivého momentu 434 N.m.m. A konečně je tu přeplňovaný 3,5litrový šestiválec, který dosahuje výkonu 365 koní a točivého momentu 420 Nm.

Typy karoserií:

Ford řady F 2013 je k dispozici ve třech různých typech karoserie: Třídy: Regular Cab, SuperCab a SuperCrew. Kabina Regular Cab má dvoje dveře a pojme až tři cestující, zatímco kabina SuperCab má čtyři dveře a pojme až šest cestujících. SuperCrew má

čtyři plnohodnotné dveře a může pojmout až šest cestujících. Modely SuperCab a SuperCrew mají navíc větší zadní sedadla, takže jsou pro cestující pohodlnější.

Další specifikace:

Ford F-Series 2013 je velmi schopný, pokud jde o tažnou kapacitu. Při správné výbavě může táhnout až 11 300 kg. Nosnost se rovněž liší v závislosti na typu karoserie a zvoleném motoru a pohybuje se od 1 590 do 3 120 liber. Dalším důležitým faktorem, který je třeba vzít v úvahu, je úspora paliva. Základní motor V6 dosahuje odhadované spotřeby 16/21 mpg ve městě/dálnici, zatímco přeplňovaný motor V6 dosahuje spotřeby 16/22 mpg. U motorů V8 je odhadovaná spotřeba paliva 13/18 mpg.

Celkově lze říci, že Ford řady F 2013 je všestranný pickup, který nabízí řadu motorů, typů karoserie a dalších specifikací, které vyhovují různým potřebám. Ti, kteří hledají lepší spotřebu paliva, mohou zvolit motor V6, zatímco ti, kteří touží po vyšším výkonu, mohou zvolit motor V8 nebo přeplňovaný V6. Volba typu karoserie se odvíjí od počtu cestujících a požadovaného nákladového prostoru. Bez ohledu na zvolenou konfiguraci je Ford řady F 2013 spolehlivým a schopným pick-upem, který je mezi majiteli nákladních automobilů oblíbený již řadu let.

Disclaimer: This description is AI-generated and has not undergone human review for potential inaccuracies.

Krádež

Je vozidlo v současné době označeno jako odcizené? Bylo v minulosti odcizené? Podařilo se jej nalézt?



Nenašli jsme žádné záznamy o tom, že by vozidlo bylo odcizené.

Zkontrolovali jsme následující údaje:



V současné době se hledá jako odcizené

✓ Nebyl nalezen žádný záznam



Odcizené v minulosti

✓ Nebyl nalezen žádný záznam

Aktuální stav neznámý



Odcizené v minulosti

✓ Nebyl nalezen žádný záznam

Vozidlo bylo nalezeno

Policejní databáze odcizených vozidel – kontrola dokončena v:



Česko

Itálie

Rumunsko

Slovensko

Švédsko

Slovinsko

Litva

Kanada

Finsko

Tachometr

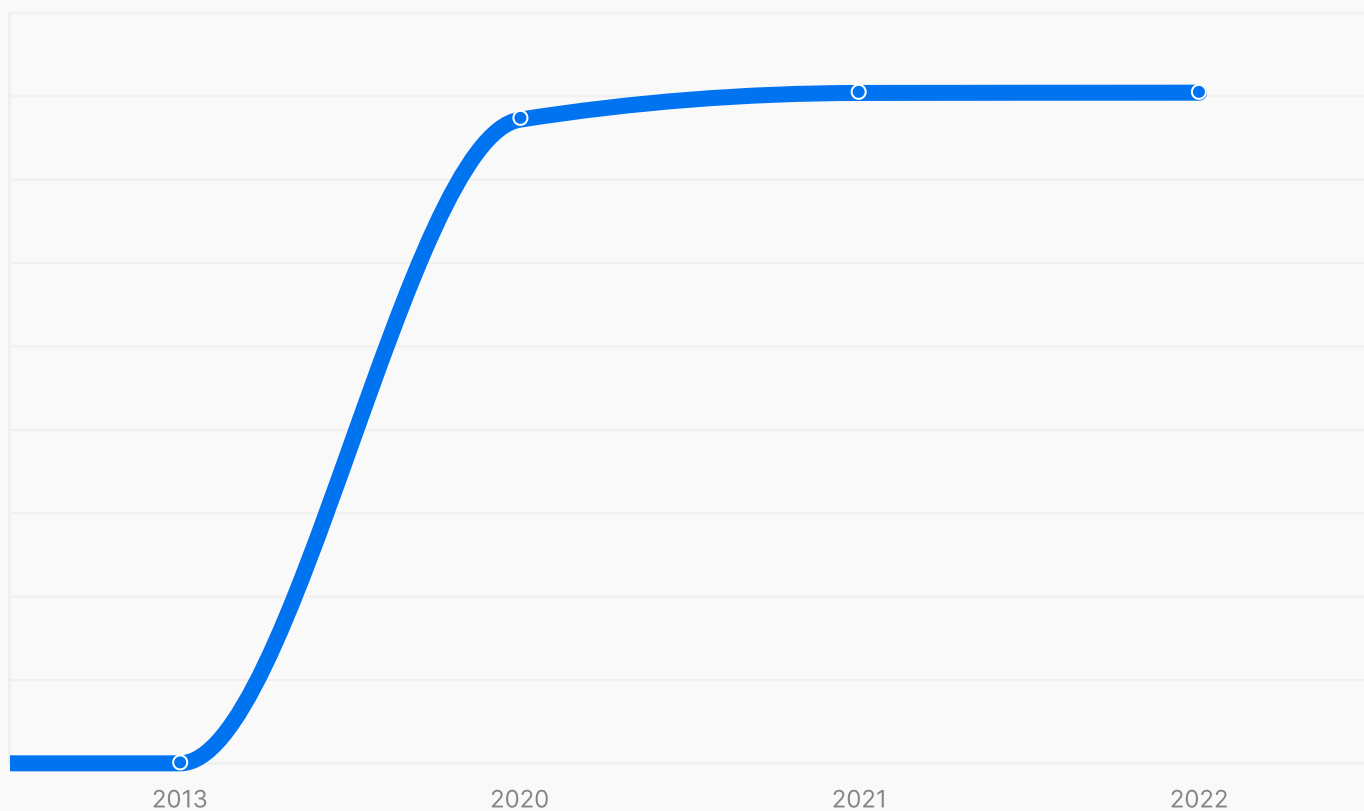
Je patrné stočení najetých kilometrů nebo nesrovnalosti?



Poslední známé kilometry: 98 291 km



4 nalezené záznamy o ujetých kilometrech



Finanční a právní status

Prošlo vozidlo technickou kontrolou? Má omezení vlastnických práv nebo nesplacené úvěry?



Technická kontrola je platná

Právní stránka



Technická kontrola

Prošel 2022-10

Česko

Úspěšně prošlo technickou kontrolou



Šrot



Nebyl nalezen žádný záznam

Žádný záznam o tom, že by vozidlo bylo označeno jako sešrotované



Exportované



Nebyl nalezen žádný záznam

Nebyly nalezeny žádné záznamy o vývozu



Dovezené



Nebyl nalezen žádný záznam

Nebyly nalezeny žádné záznamy o dovozu

Finanční omezení



Pronájem (Leasing)

✓ Nebyl nalezen žádný záznam



Operativní leasing

✓ Nebyl nalezen žádný záznam



Prodej finanční společnosti jménem prodejce

Poškození

Bylo toto vozidlo v minulosti poškozeno? Jaká byla hodnota škod?



Toto vozidlo bylo poškozeno 1 krát!



Mírná poškození obvykle nemají vliv na bezpečnost vozidla ani nezanechávají konstrukční problémy

Záznamy o škodách



Poškození

2020-03

Odhadované náklady na opravu

7 700 Kč

Možná příčina poškození

Neznámé

Skupiny škod

Vnější díly karoserie

Specifikace a vybavení

Jaké specifikace a vybavu má toto vozidlo?



Zkontrolujte, zda specifikace a vybava tohoto vozidla odpovídají údajům uvedeným prodejcem.

Identifikační a technické specifikace



Značka
Ford



Model
F-Series



Řada
F-350



Typ karoserie
Vůz typu Pickup



Rok výroby
2013



Modelový rok
2014



Objem hnacího ústrojí
6,7 l



Typ paliva
Diesel



Typ převodovky
Automatická



Typ pohonu
AWD



Barva
Červená



Umístění volantu
Volant vlevo



Počet válců
8



Počet převodovek
6



Popis motoru
**6.7L 4V V8 T/C
DIESEL**

Vybavení

000DW CHARCOAL BLACK

A3DAA LESS FRONT FENDERS

A5MAB STAR RATING PERF LEVEL 1

A7AAC TAILGATE - WITH FLEXIBLE STEP

A7GAA LESS EMISSIONS DECAL

A9CBC 8' STYLESIDE BOX-STEEL

A9KAB LOAD BOX EDGE PROTECTORS

A9SAA LESS LOAD BOX BEDLINER

5V500 FA-D-L-MILLED PEB NAT PERF

A5GBH

DEC-4X4 LESS O/RD DRW PL ADB M

A6YAA LESS MANUAL REGEN INITIATION

A7EAB TAILGATE LOCK

A9BAA

LESS SECOND UNIT BODY COVERS

A9JAH

P/BOX T/DWN HOOKS-CHROME INS

A9PAA LESS PICKUP BOX EXTENDER

A9VAA LESS BED MAT

AA3BE BASE PAYLOAD PK

AAAA2 LARIAT VERSION

AAGA1 KENTUCKY TRUCK PLANT BUILD

AALAA

LESS SPECIAL EQUIPMENT PACKAGE

AB2AA LESS APPEARANCE GROUP

ABKAB POWER EQUIPMENT GROUP

ACYAB MEMORY PACKAGE

AD6MA 2014 JOB #1 PROGRAM CONTROL

AEEAY

ENGLISH/FRENCH NAS LANG LABEL

AFJAB BRAND OWNER - FORD

B2CAC POWER FRONT SIDE WINDOWS

B2GAE PRIVACY GLASS

B3NAB

ELECTRIC REAR WINDOW DEFROSTER

B5VAS

O/HD CNSL-W/O TR COMP+S/ROOF

BB7AC

ADJUSTBLE ACCL/BRK FOOT PEDALS

BBKAH FLR CVR-CARPET INS-COMPLETE

AA5K2 172"/4369MM WHEELBASE

AACAJ HIGH CLASS PACK

AAKAB SECURITY LOCK GROUP

AAZQF 14,000 LB. GVW

ABFAA LESS EXT APPEARANCE PACK

AC00K ELECTRONIC DUAL ZONE ATC A/C

AD2AC FEATURE CONTENT GROUP 2

ADKAB

KENTUCKY TRUCK PLNT BUILD ONLY

AEDAV ENGLISH NAS OWNR HANDBOOK

AHDAN 4 TON HYDRAULIC JACK

B2DAC POWER REAR SIDE WINDOW

B3HAE POWER SLIDING REAR WINDOW

B5EAA

LESS WHL ARCH LINER/UNDERTRAY

B5WAT

CONSOLE-FLOW THRU W/ARMREST

BBHAD

FRONT THROW IN RUBBER FLR MATS

BBQAE I/P INSERT - LEVEL 2

BCAAE SUNVISOR,SINGLE-DRV ILLUM

BCMAD DOOR TRIM PANEL-LEVEL 3

BMCAA

LESS EXTERIOR WHEELIP MOLDING

BPLA3

ST-SD 5" ANG CHR RN BRD/NO LTS

BSHBF

DUALSAIL T'SCP TT MIRS-PWR/HTD

BY1AD DRIVER - HEATED/COOLED SEAT

BY3AB REAR HEATED SEAT

BYLAB SECOND ROW FOLD ARMRESTS

BYQAM

POWER 10-WAY PASS SEAT ADJUST

C1DAB TRAILER TOW ATTACHMENTS

C1UAD FRONT TOW HOOKS - CHROME

C2JAA LESS GOOSENECK HITCH KIT

CA0BC CREW CAB

CB7AB FREQUENCY - 315 MHZ

BCBAE SUNVISOR,SINGLE-PASS ILLUM

BLDAE BRIGHT GRILLE

BMLAA LESS LOWER B/S MLDG

BSBAF

ELECTROCHROMIC INSIDE MIRROR

BSLAD EXT MIRROR FINISH-CHROME

BY2AD

PASSENGER - HEATED/COOLED SEAT

BYBCF

SEC RW-TPL WD ST W/UND ST STOW

BYPAM

POWER 10-WAY DRIV SEAT ADJUST

C1CAH TRAILER TOW PREP PACK

C1HAB FIFTH WHEEL-FLEETMSTR-FIXED

C2DAB TRAILER SWAY CONTROL (TSC)

C2KAA LESS FIFTH WHEEL HITCH KIT

CAA AF

EXT DOOR HANDLE-COLOR KEYED

CBAAB POWER DOOR LOCKS

CBFAK DR ENT REM CONTR UNIT-2 KEYS

CHAAC POWER SLIDE SUN ROOF

CJDAA LESS BODY TU-TONE PAINT

CLFAE

FRONT BUMPER-STEEL-CHROMED

CLVAB

FRT LICENSE PLATE BRKT/HOLDER

CPIAB ADJUSTIBLE'D' RING-DRV SEAT

CPRAB ADJUSTABLE D RING-PASS SEAT

D17AN

SPARE- CONVENTIONAL ROAD WHEEL

D1GAB

STANDARD DUTY REAR SHOCK ABS

D2YBJ 17 X 6.5 ALUM - MCHND FINISH

D3ME3 SP TIR-LT245/75R/17E A/S BSW

D5DAB BRIGHT HUB COVERS

DEBAF IMMERSION HEATER-ENGINE

DGAEE 50 STATE EMISSION REQ5

DWABG

MONOBEAM SUSPENSION - NARROW

CBGAD KEYLESS ENTRY-KEY FOB

CJBAA LESS TU-TONE ACCENT COLOR

CJPAA LESS ACCT STRIPE-BDYSD COLOR

CLMAE

REAR BUMPER-STEEL STEP-CHROMED

CN7AF

BLT W/D&P FRNT/1&2 ROW RSTRNT

CPQAA

LESS PASS AIR BAG DEACTIVATION

CSHAB FRAME MOUNTED TIRE CARRIER

D1DAB STD DUTY DUAL FRT SHOCK ABS

D2AAC DUAL REAR WHEELS

D3KBK LT245/75/R17E A/S BSW

D5AAA LESS WHEEL COVERS

DCEAA

LESS ENG IDLE SHUTDOWN TIMER

DG2AE PLASTIC UREA EMIS TANK-SMALL

DR00E 4 WHL L/H PART TIME DRIVE

DWDAA LESS STABILIZER PACKAGE

DWEAA

LESS ATTITUDE/RIDE HEIGHT PACK

DYKAB FRONT STABLIZER BAR

DZLAB REAR STABLIZER BAR

EGAJB 3.73 FINAL DRIVE RATIO

EN0TR 6.7L 4V V8 T/C DIESEL

FBAAJ

POWR 4-WHEEL DISC HYDRO BOOST

FEAAA LESS ANTI-LOCK BRAKES

FEJAB ENGINE TRACTION ASSIST

FHKAA LESS CABLE/STRAP LOCKS-FIA

FHZAA LESS REVERSE CHIME - FIA

FIVAB REMOTE STARTER-FIA

FMLAC

ELECTR TRANS CASE & AUTO HUBS

FS00D SEAT-CAPTAIN CHAIR-DRV/PASS

GBTAJ FUEL CAP - NON LOCKING GREEN

GBXAA LESS GASEOUS FUEL PREP PACK

GRAAT STRG COL-MAN RAKE/COL SHIFT

DYAAE

STANDARD DUTY FRT SUSPENSION

DZBBB SINGLE LEAF REAR AUXILIARY SPR

DZNAA LESS REAR AXLE PACKAGE

EGJAC LIMITED SLIP REAR AXLE

F5BAC CHROME EXHAUST EXTENSION

FDDAD INTEGRATED BRAKE CONTROL

FEFAA

LESS ANTI-SPIN TRACTION BRAKES

FF1AB NORMAL FUEL FILL

FHNAA LESS TRACKING SYSTEM-FIA

FIMAA LESS SPLASH GUARDS-FIA

FMJAA

LESS TRANSMISSION PWR TAKEOFF

FMNAA LESS SKID PLATES

GBAAF MID-SHIP FUEL TANK

GBVAJ DIESEL FUEL CAPABILITY

GBYAB

LOW SULFUR DIESEL FUEL CONTENT

GTAA5

GT DAB SPEED CONTROL

HD HAC KPH/MPH SPEEDOMETER

HK AAH INSTRUMENTATION PACK #3

HL HAB

REVERSE PROXIMITY SENSOR*DSN A

HN AAD PERIMETER ANTI-THEFT

HT AAC HEAVY DUTY BATTERY

HU KAC 110V ALT CURR OUTLET-IN CAB

IB MAB NAAO RADIO FREQUENCY

IB YAH HD RADIO BROADCAST

J3 KAB REAR VIEW CAMERA-FIXED

JB BAB HALOGEN HEADLAMPS

JB DAJ HEADLAMPS-U.S. SYMMETRY

JB PAB

ROOF MARKER/CLEARANCE LTS-CONV

JE DAC

AUTOMATIC HEADLAMP CONTROL OFF

JZ JAC SPARE ACCESSORY SWITCHES-4

LEAT/RED CONT/AUDIO/CRUISE/MGM

GZ AAH SUPPLEMENTAL AIR HEATER

HJ CAA LESS TIRE INFLATION MONITOR

HK CAB NAVIGATION CENTER

HMI AD HUMAN MACHINE INTERFACE 3

HN DAF

ENGINE IMMOBILIZER'SECURILOCK'

HU AAD EXTRA HEAVY DUTY ALTERNATOR

IB AAX

ELETR PREM AM/FM STRO/DISC/CLK

IB TAB A/V JACK

IE VAG SYNC II

JA EAB HOMELINK

JB CAB DAYTIME RUNNING LAMPS

JB KAB FRONT FOG LAMPS

JDA AB TAILLAMPS-LEVEL 1

JV AAA LESS VSO ORDER

MD00F NO DESCRIPTION AVAILABLE

PNEAM RUBY RED TC

SE0CD 350 SERIES

TAIBI F81A-5310-AGD (5600 LB.) #2

TR0CV 6 SPEED AUTO TRANS (6R140)

WANAC CANADA

XANAB EXCEPT USA

XSAAA EXCEPT BAHRAIN

XSIAA EXCEPT ANTIGUA

XSSAB EXCEPT ARUBA

YB5AA LESS BED EXTENDER

YBRAA LESS BEDLINER

YBZAA LESS REAR SEAT COVERS

YCLAD

HEATED/COOLED SEATS-DRV/PASS

YCQAA LESS MK CB-FLR MAT/FLR COV

YE5AA LESS WINDOW DEFLECTORS

YFAAA LESS TIE-DOWNS

YP6AC ULTIMATE PACKAGE B

YPEAA LESS VALUE PACKAGE

SATAC GENERIC COUNTRY GROUP 2

TAHBI F81A-5310-AGD (5600 LB.)

TAPAA TAPAA

VL0FA F-SUPER DUTY

XAFAB EXC GVMT SERVICE ADMIN

XATAB EXCEPT GUAM

XSCAB EXCEPT BELIZE

XSPAK EXCEPT ISRAEL

YADAA LESS CARGO BOX

YBCRQ MRKTG BODY CODE-W3D

YBYAA LESS FRONT SEAT COVERS

YCKAE

MK CB-10 WY PWR DR/PAS ADJUST

YCMAY CAPT CH-DRV/PAS/LEA 2/CONS

YCWAC 3.73 FDR/LIMITED SLIP RR

YEJAA LESS HOOD DEFLECTOR

YLAAA LESS MRKTG REGIONAL PKGS 1

YPDZZ NO POS SEL FROM THIS FAMILY

YPNAA LESS AUDIO PACKAGE

YQ4AA

LESS INTERIOR UPGRADE PACKAGE

YQLAA

LESS DRIVER CONVENIENCE PKG

YYBAB

DEALER/VSPS SP TIR/WHL OPT 1

YZKAA

DETAIL /STOCK

YQ9AA

LESS EXTER ACCESSORIES PACKAGE

YQXAA

LESS INFO/TECH PACKAGE

YZDDJ

TPO/ORDER CODE 928A

Časová osa

7 záznamů nalezeno

Časová řada záznamů pro toto vozidlo

Nejnovější záznamy

2013-07

 Neznámé

Bylo vyrobeno

Země (nebo stát) označuje buď umístění výrobního závodu, montážního podniku, nebo registrační adresu výrobce. Datum může být přibližné.

2014-07

 Neznámé

Bylo registrováno

Záznam představuje administrativní událost. Může se týkat změny vlastnictví, dokumentů atd.

2016-09

 Slovensko

Bylo registrováno

Záznam představuje administrativní událost. Může se týkat změny vlastnictví, dokumentů atd.

2020-03

 Slovensko

Zjištěné poškození

Máme údaje o tom, že toto vozidlo bylo v dané zemi (nebo státě) shledáno jako poškozené. Podrobnosti naleznete v části „Poškození“.

2020-08

 Slovensko



Bylo kontrolováno

Byla zaznamenána událost technické kontroly (známá také jako STK, technická kontrola nebo kontrola emisí). Mohou být zahrnuty jak úspěšné, tak neúspěšné kontroly.

2021-03

 Česko



Bylo kontrolováno

Byla zaznamenána událost technické kontroly (známá také jako STK, technická kontrola nebo kontrola emisí). Mohou být zahrnuty jak úspěšné, tak neúspěšné kontroly.

2022-10

 Česko



Bylo kontrolováno

Byla zaznamenána událost technické kontroly (známá také jako STK

[Stáhnout přehled](#) 